



 **fytotextile**<sup>®</sup>

GroeneWand systeem

**FYTO**  **BOOSTER**

## Fytotextile® systeem

is een gepatenteerd systeem opgedeeld in makkelijk te installeren modules bestaande uit verschillende lagen organische en sythetische stof.

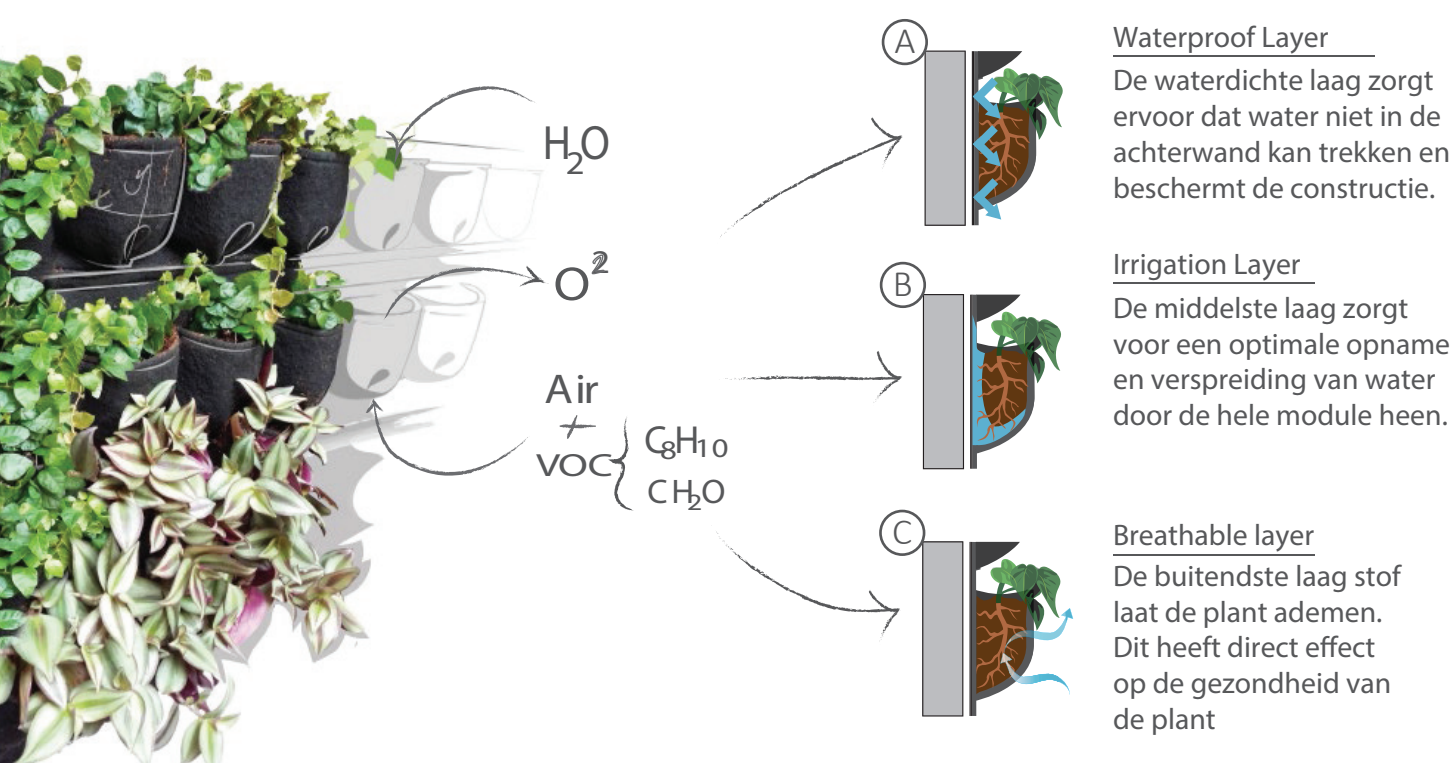
Een unieke wand wordt snel gecreerd door meerdere modules van verschillende maten en vormen met elkaar te verbinden. Een standaard maat van 1 m bij 1 m bevat 36 (6x6) of 49 (7x7) plantvakken.

Elke module kan afzonderlijk bewaterd worden met drip irrigatie. Het bevestigingssysteem voor tegen een muur is makkelijk in gebruik

Wij maken gebruik van een speciaal lichtgewicht water absorberend substraat, Fytozell. Dit is een natuurlijk hars en stikstof verbinding dat wordt opgeschuimd. Door het gebruik van dit substraat blijven de planten optimaal voorzien van water én blijft de lucht water verhouding in de bodem intact.

## Fytotextile® en Fytozell = Ideale Combinatie

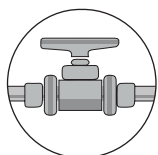
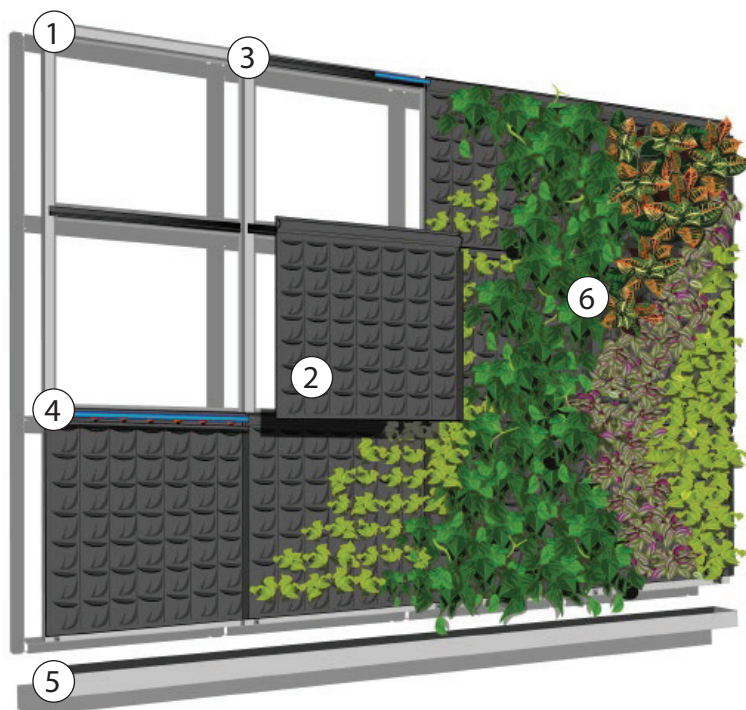
Door goede luchtdoorlaatbaarheid van de stoffen blijven de wortels van de planten extra gezond. In combinatie met het unieke substraat blijft de balans tussen water en lucht optimaal.



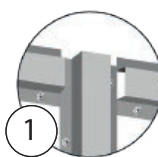
## Elementen

Het Fytotextile® systeem voor groene wanden bestaat uit flexibele modules van stevige meerlaagse stoffen. Deze modules worden aan elkaar bevestigd via een metalen frame. Een water irrigatie systeem kan makkelijk worden geïnstalleerd om de wand gezond en groen te houden.

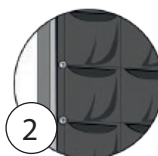
Fytotextile® is een makkelijk systeem voor een medium tot groot formaat groene planten wand. Elke professional kan hier snel mee leren werken. Het systeem is al succesvol geïnstalleerd op meer dan 21.000 vierkante meter groene wand.



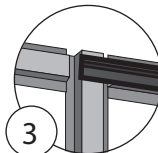
**Water System:**  
Irrigatie en control system, bestaande uit pijpen, pompen, filters en kleppen kan worden uitgetekend en op maat gemaakt.



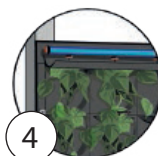
**Metaal Fram:**  
Met gegalvaniseerd stalen profielen wordt de groene wand aan de muur bevestigd. Deze worden per project op maat gemaakt zodat het altijd past.



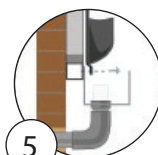
**Fytotextile® modules:**  
Deze meerlaagse modules zijn speciaal ontwikkeld om een optimale leefomgeving voor de planten te waarborgen. 36 tot 49 planten per vierkante meter.



**schuif profiel FYTVOL:**  
Horizontaal schuif profiel speciaal ontwikkeld om elke module aan het frame te bevestigen.



**Sensoren en Irrigatie**  
Een sensoren- en irrigatiesysteem wordt per project uitgewerkt en compleet geleverd om optimale groei voor de plant te creëren.



**Water opvang goot:**  
Een gegalvaniseerde stalen of aluminium goot van 15x10 cm wordt onderaan het systeem bevestigd om water af te voeren.



**Beplantingsplan:**  
Een beplantingsplan zal worden samengesteld op basis van de behoefte van de klant en de groeiomstandigheden in de ruimte. Geplant in FytoCell substraat om de planten van de beste groeiomstandigheden te voorzien.

## Technische vereisten voor een groene wand



**Wateraansluiting**  
Een wateraansluiting met tenminste 1,5 atm druk



**Stopcontact**  
Electriciteit op de plek van de technische kast van tenminste 220v 16A.



**Drainage point**  
Voor een open irrigatie is er een drainage punt of afvoer nodig.



**Technische kast**  
Hierin wordt het automatiserings en irrigatie systeem geplaatst  
- Voor open irrigatie systeem met een afvoer punt is er een kast nodig van ten minste 90 x 90 x 30cm  
- Voor een circulair (gesloten) irrigatie systeem zal er per project een maat worden afgesproken



**Extra Groei Verlichting**  
Speciale LED lampen worden toegepast om de planten van voldoende licht te voorzien. Technische details zullen per project worden afgestemd.



## Quirón Sagrado Corazón Hospital (Seville)

Dit is de eerste muur gebouwd met dit systeem in 2012. Deze muur was 17 meter lang en 2,20m hoog. Hij bestaat uit meer dan 1400 planten. Op de huidige dag ziet hij er nog net zo mooi uit.

**FYTO**  **BOOSTER**